

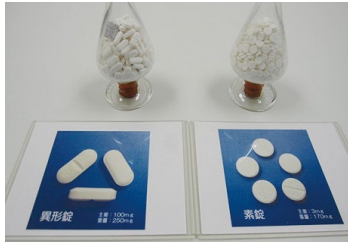
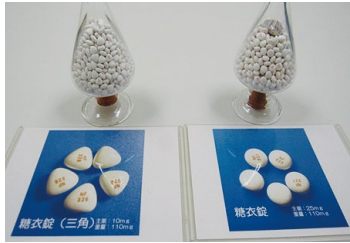


会社名 アルフレッサファーマ (株)岡山製薬工場

〒709-4321 岡山県勝田郡勝央町太平台 18

ホームページ <http://www.alfresa-pharma.co.jp/>

TEL.0868-38-5341 FAX.0868-38-5800



代表取締役社長

島田 浩一

アルフレッサ ファーマは、アルフレッサグループの掲げる健康に関するあらゆる分野の商品・サービスを提供できる「ヘルスケアコンソーシアムの実現」に基づき、グループの一員として医薬品・診断薬・医療機器および健康関連製品の研究開発、製造、販売を通して、世界の人々の健康文化に貢献すべく取り組んでおります。当社は、得意とする睡眠障害・てんかん等の中枢神経系疾患領域の医薬品、大腸がん検診の検査機器や各種感染症の迅速診断検査および長年培った技術と経験のある手術用縫合糸等の医療機器の各分野において、多様な医療ニーズにお応えする高品質な製品の研究開発、製造に努めております。アルフレッサ ファーマは、今後も安心・安全・誠実なモノづくりを基本とし、より高品質で付加価値の高い製品の研究開発と安定供給に努め、多様な医療ニーズにお応えできる体制を築いてまいります。今後とも、皆様のご支援を賜りますよう、よろしくお願い申し上げます。

製造品目

- <医療用医薬品>精神神経疾患、アレルギー疾患領域を中心に、多彩な医療ニーズに対応します。
- <体外診断用医薬品>診断の高精度化・迅速化に対応し、さまざまな疾病の早期発見に貢献します。
- <輸出品>自社製品だけでなく他社製品を含めて各種医療機器や診断薬・試薬を輸出しています。
- <ヘルスケア製品>人々の身近で、健康に役立つ製品をお届けします。
- <医療機器>高機能で、高品質な幅広いラインナップの医療機器を提供します。
- <輸入品>国内では手に入りにくい医薬品原料や機能性食品素材を輸入しています。
- <その他製品>人々の健康に役立つ、アイデアあふれる製品をお届けします。

施設・設備



【流動層造粒乾燥機】
さまざまな造粒方法・適正スケールに対応



【充填機】
クラス100相当の無菌環境下での充填が可能



【PTP包装ライン】
最終包装までを一貫して行う最新鋭の設備

当社の魅力

清潔な建屋、役職の上下なく、和気藹々とした人間関係で、風通しの良い社内風土です。製造品目の増加に伴い、従業員が増加しており、活気のある職場です。やる気のある人は幅広い仕事を任せられ、業務を通して豊富な知識と経験を得ることができます。



会社概要

業種	医薬品等製造事業
本社所在地	大阪府大阪市中央区石町2-2-9
設立	昭和14年
資本金	1,000百万円
代表者	代表取締役社長 島田 浩一
従業員数	979名(2019年10月時点)
ホームページ	http://www.alfresa-pharma.co.jp/

仕事内容

- 【生産】
医薬品・診断薬の生産を実施します。
- 【医薬品・診断薬の品質管理】
原料・原薬・製品の品質を確認するための試験を実施します。
- 【医薬品・診断薬の品質保証】
岡山製薬工場内の遵守事項が適切に対応しているかの確認や行政当局等の調査に対応します。
- 【医薬品・診断薬の生産技術の開発】
新規製造品目工業化のための検証試験を計画・実施し、資材類の設計を行います。



就職採用受入(主な出身校)

北海道大学、弘前大学、茨城大学、筑波大学、千葉工業大学、東京大学、青山学院大学、北里大学、駒澤大学、成蹊大学、専修大学、中央大学、東京農業大学、東京理科大学、東洋大学、日本大学、明治大学、立教大学、早稲田大学、横浜市立大学、信州大学、岐阜薬科大学、名古屋工業大学、名古屋大学、南山大学、金沢大学、京都大学、京都工芸繊維大学、京都産業大学、京都薬科大学、同志社大学、立命館大学、大阪府立大学、大阪工業大学、大阪薬科大学、関西大学、関西学院大学、近畿大学、岡山大学、岡山理科大学、広島大学、鳥取大学、九州大学、鹿児島大学、津山工業高等専門学校 他"

【求める人材像】

- ・明るくて活発で礼儀正しい人
- ・率先かつ自発的に動ける人
- ・色々なものに興味を持ち、疑問に思える人・未知なる領域への挑戦心
- ・生命を支える仕事への強い使命感
- ・環境変化に対する適応力
- ・信頼を得るための高い倫理観

【就職希望者へのメッセージ】

弊社では、一人ひとりしっかりと話し、お互いのことを時間をかけて知り合いたいという思いのもと、採用活動を行っています。また、当社は男女問わず長く働いていただける環境が整っています。まずは最新鋭設備の工場へ見学に来てください!!
ご応募お待ちしております。